

### Wskazówki montażowe

Klucz i wkładka bębnowa nie są przystosowane do przenoszenia dużych obciążeń ciernych (groźba szybszego zużycia się elementów). Wkładkę bębnową należy zamontować w taki sposób, aby zabierak mógł się swobodnie obracać, a korpus wkładki – zarówno przy drzwiach zamkniętych jak i otwartych – nie był narażony na naprężenia lub nie ulegał zakleszczeniu (np. wskutek obniżenia zawiasów itp.).

### Wyposażenie specjalne

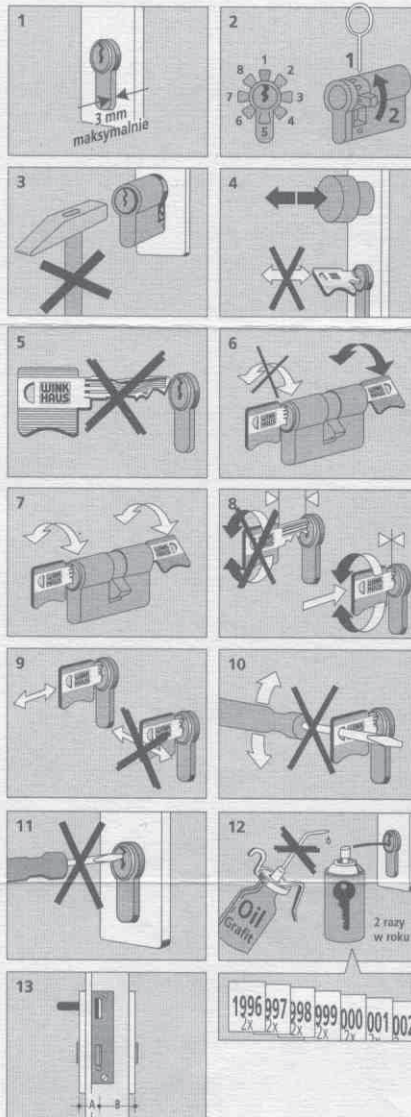
Stronę wkładki, po której zostały zamontowane dodatkowe zabezpieczenia, tj.: zabezpieczenie przed rozwierceniem II, zabezpieczenie przed wyrwaniem z trzpieniem blokującym (AS) lub wyposażenie wg normy DIN 18103 (DA) do drzwi o zaokrąglonych wymaganiach bezpieczeństwa, można rozpoznać po spodniej stronie wkładki bębnowej (przed jej zamontowaniem). Te zabezpieczenia dodatkowe znajdują się zawsze po stronie zewnętrznej wkładki, oznaczonej na schemacie literą „A”. Po zamontowaniu wkładki, zabezpieczenia te nie są widoczne.

### Niezależne otwieranie obustronne

Wkładki z gałką oraz wkładki z funkcją niezależnego, obustronnego otwierania (funkcja przydatna w przypadku wystąpienia sytuacji alarmowych lub zagrożeń) można, dzięki zastosowaniu dodatkowego rozwiązania, otwierać również wówczas, gdy po stronie przeciwnej klucz tkwi we wkładce. W tej wygodnej wersji wkładki – przed przesunięciem rygla zamka – występuje jednakże „jałowy” ruch klucza nawet do 3/4 obrotu. Ten „jałowy” ruch jest uwarunkowany konstrukcyjnie.

### Wymiana

Trudności w zamykaniu, występujące w systemach klucza po wymianie niektórych kluczy lub wkładek na nowe, są z reguły spowodowane zużyciem posiadanych mechanizmów, przekraczającym dopuszczalne tolerancje. W celu przywrócenia pełnej sprawności ich funkcjonowania konieczne jest w takim przypadku odnowienie starych kluczy lub wkładek.



- Po zamontowaniu wkładki nie powinna wystawać od zewnątrz więcej niż 2-3 mm poza szyld
- Zabierak można ustawić w jednej z ośmiu pozycji: wcisnąć trzpień blokujący i ustawić zabierak w żądanym położeniu – trzpień blokujący zarygluje się samoczynnie
- Nie montować wkładki z użyciem siły
- Nie otwierać ani nie zamykać drzwi, popychając lub ciągnąc za klucz
- Nie wkładać do wkładki bębnowej kluczy uszkodzonych lub wygiętych
- Wersja standardowa: zamykanie lub otwieranie wkładki jest możliwe tylko wówczas, gdy po przeciwnej stronie klucz jest wyjęty
- Opcja dodatkowa: możliwość zamykania i otwierania wkładki, gdy po przeciwnej stronie tkwi klucz
- Przy zamykaniu klucz wsunąć do oporu
- Klucz wsuwać prostoliniowo, bez wywierania nacisku bocznego
- Nie przekręcać klucza z użyciem siły
- Nie wkładać żadnych obcych przedmiotów do kanału klucza wkładki
- Wkładkę konserwować wyłącznie specjalnym środkiem do konserwacji (np. WD-40); do smarowania wkładki nie wolno stosować oleju ani grafitu
- Sposób dokonywania pomiarów przy doborze wkładki bębnowej:
  - A – odległość osi śruby wkładki od powierzchni szyldu zewnętrznego (w mm)
  - B – odległość osi śruby wkładki od powierzchni szyldu wewnętrznego (w mm)

**Gratulujemy Państwu trafnego wyboru!**

Wkładki firmy Winkhaus posiadają atesty w klasach bezpieczeństwa B (AZ) i C (VS). Aby zapewnić Państwu maksymalne bezpieczeństwo, dołączamy do wkładki kartę bezpieczeństwa, po przedstawieniu której możliwe jest doreczenie dodatkowych kluczy lub wkładek.